

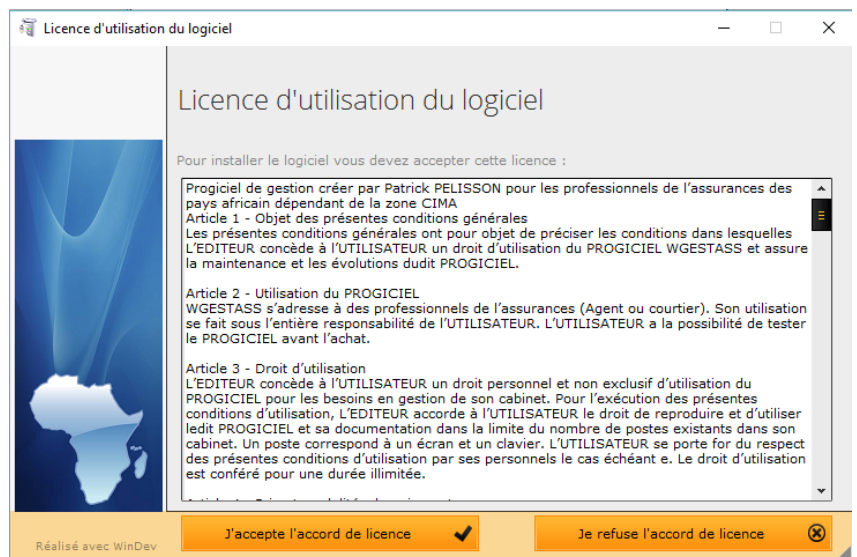
WGestass

PROCEDURE D'INSTALLATION

- 1) Une fois le logiciel d'installation téléchargé (INSTALL_WGestass32.exe), faire un double clic dessus afin de lancer l'installation. Après l'apparition d'une petite fenêtre vous demande l'autorisation d'installer cette application, l'écran suivant apparaît :

Afin de pouvoir utiliser WGestass, même dans sa version 'Test' bridée à 30 clients, il vous faut accepter la licence d'utilisation.

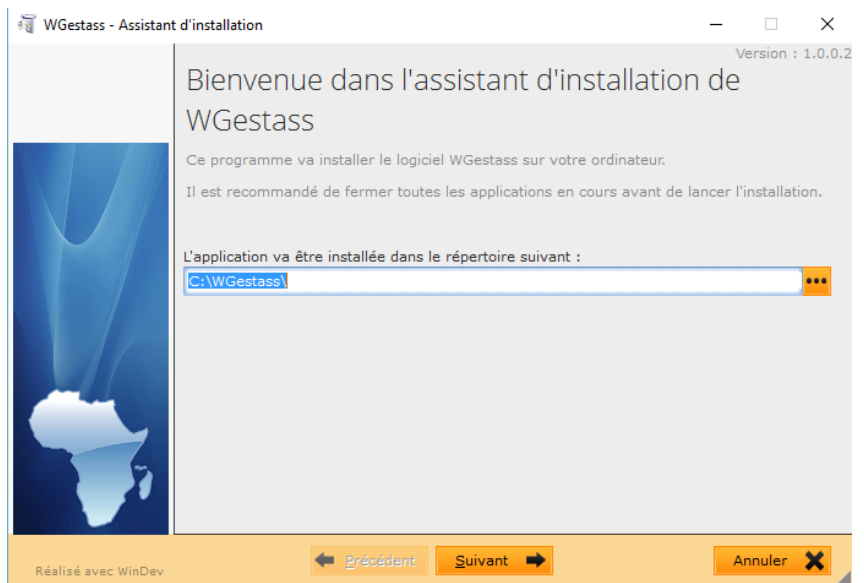
Cliquer sur [J'accepte l'accord de licence] pour continuer l'installation



- 2) Par défaut, l'application vous propose de s'installer dans un dossier WGestass qui sera créé sur votre disque dur C/

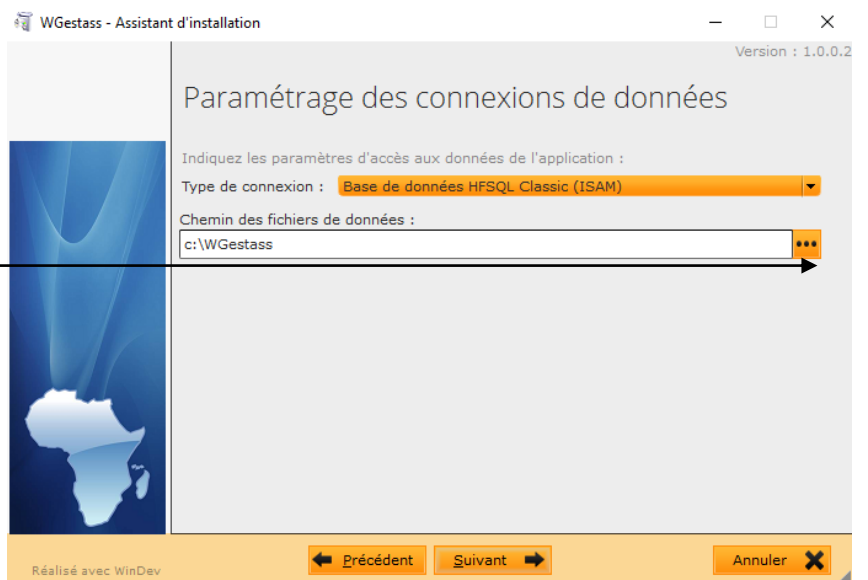
Bien que très utile, cet utilitaire est optionnel et son installation peut être différée à la première utilisation.

Cliquer sur [Suivant >] pour continuer l'installation



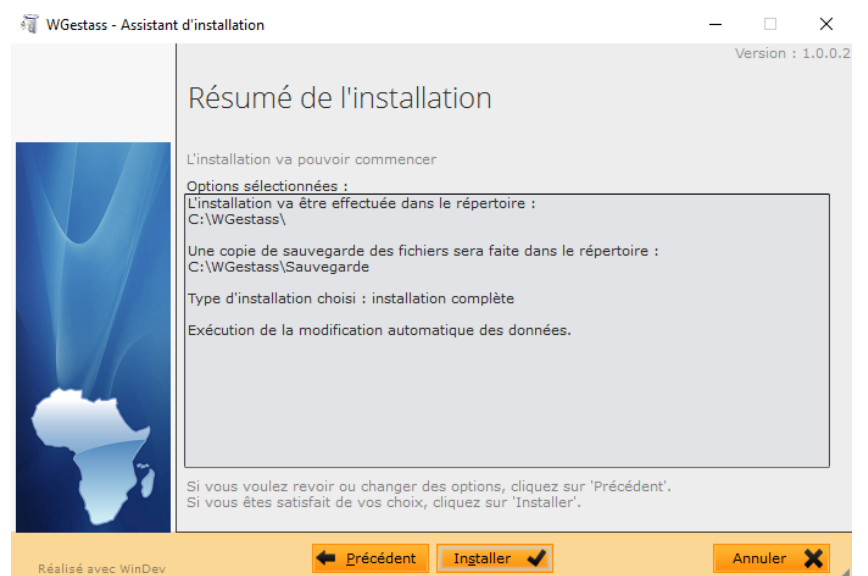
- 3) **TRES IMPORTANT :**
Il est nécessaire de spécifier sur cet écran le chemin exact des fichiers en utilisant s'il le faut le bouton [...]

Exemple :
C:\WGestass
(pour une installation monoposte ou serveur)
R:\WGestass (pour un poste du réseau)
Cliquer sur [Suivant >] pour continuer l'installation



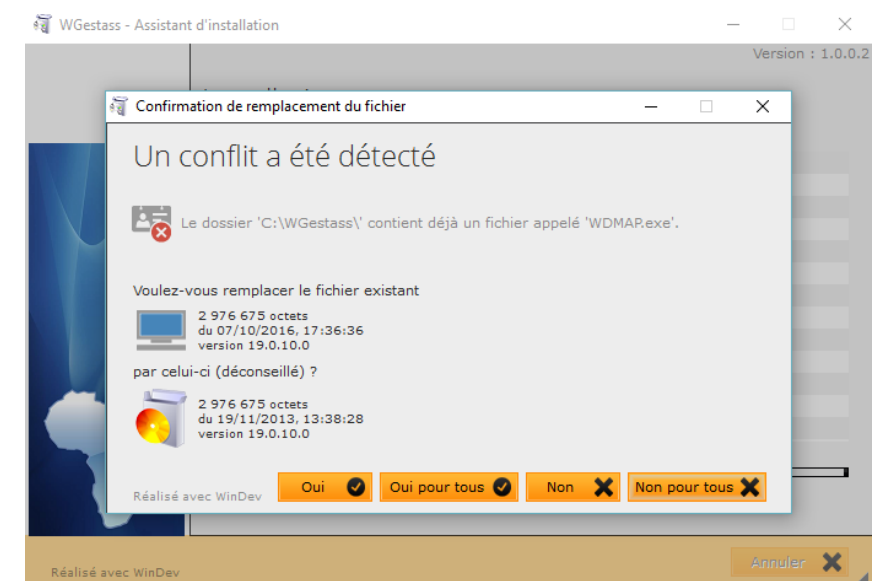
- 4) La fenêtre résumé vous confirme les différents paramètres retenus pour cette installation.

Un clic sur [Installer] valide les choix et lance la procédure.



- 5) Durant le process, si vous avez déjà installé WGestass, cet écran peut s'afficher. Il est recommandé de choisir **[Oui pour tous]**

Cette action remplacera les fichiers existants par ceux contenus dans le programme d'installation



- 6) FIN de l'installation.

Un dernier écran vous propose de créer les icônes du programme sur votre bureau et dans les différents menus de Windows... Sélectionnez au moins [Placer une icône sur le bureau] et lancer le programme et cliquant sur [Terminé]